



LA VIOLETA

— AT —

VILLANOVA

مخطط الطابق

FLOOR PLANS









### 3 غرف نوم تاون هاوس - الوحدة 3M-1(M)

#### 3-BEDROOM TOWNHOUSE-TYPE 3M-1(M)



GROUND LEVEL الطابق الأرضي



FIRST LEVEL الطابق الأول

3 غرف نوم + غرفة خادمة - الوحدة المتوسطة (مكوسة)  
المساحة الكلية: 184.48 متر مربع / 1,985.74 قدم مربع

3-BEDROOM+MAID - MID UNIT (MIRRORED)  
TOTAL AREA: 184.48 SQM / 1,985.74 SQFT

03 BEDROOMS

02 BATHROOMS



### 3 غرف نوم تاون هاوس - الوحدة 3M-1

#### 3-BEDROOM TOWNHOUSE-TYPE 3M-1



GROUND LEVEL الطابق الأرضي



FIRST LEVEL الطابق الأول

3 غرف نوم + غرفة خادمة - الوحدة المتوسطة  
المساحة الكلية: 184.39 متر مربع / 1,984.77 قدم مربع

3-BEDROOM+MAID - MID UNIT  
TOTAL AREA: 184.39 SQM / 1,984.77 SQFT

03 BEDROOMS

02 BATHROOMS



Note: Plan and details included are indicative only and are subject to change by the Master Developer/Seller at its sole discretion without notice and/or liability. All images, including features, finishes, furnishings and scale are illustrative only. Final areas, dimensions, layout and materials may differ from those stated, and the layout may be mirrored. The plot area shown is illustrative only and the actual plot area may vary depending on the plot location in the Master Community as selected by the purchaser.

ملاحظة: الخطة والتفاصيل المشمولة هنا هي للإشارة فقط وهي قابلة للتغيير من قبل البائع/المطور الرئيسي بدون إخطار أو مسؤولية مسبقة. كما أن جميع الصور التي تشمل الميزات، والتشطيبات، والأثاث، والمساحات هي للعرض فقط. قد تختلف المناطق، والأبعاد، والتصاميم، والمواد النهائية عن تلك التي أُنشِرَ إليها، وقد يتم عكس التصاميم كما هي. وإن مساحة المنطقة المبيعة هنا هي للعرض فقط، وقد تختلف مساحة المنطقة الفعلية بحسب موقعها في المشروع وبحسب اختيار المشتري.

4 غرف نوم تاون هاوس - الوحدة 4E-1(M)  
4-BEDROOM TOWNHOUSE-TYPE 4E-1(M)



GROUND LEVEL الطابق الأرضي



FIRST LEVEL الطابق الأول

4 غرف نوم + غرفة خادمة - الوحدة النهائية (مكسوة)  
المساحة الكلية: 216.24 متر مربع / 2,327.6 قدم مربع

4-BEDROOM+MAID - END UNIT (MIRRORED)  
TOTAL AREA: 216.24 SQM / 2,327.6 SQFT

04 BEDROOMS  
03 BATHROOMS



4 غرف نوم تاون هاوس - الوحدة 4E-1  
4-BEDROOM TOWNHOUSE-TYPE 4E-1



GROUND LEVEL الطابق الأرضي



FIRST LEVEL الطابق الأول

4 غرف نوم + غرفة خادمة - الوحدة النهائية  
المساحة الكلية: 216.43 متر مربع / 2,329.65 قدم مربع

4-BEDROOM+MAID - END UNIT  
TOTAL AREA: 216.43 SQM / 2,329.65 SQFT

04 BEDROOMS  
03 BATHROOMS



Note: Plan and details included are indicative only and are subject to change by the Master Developer/Seller at its sole discretion without notice and/or liability. All images, including features, finishes, furnishings and scale are illustrative only. Final areas, dimensions, layout and materials may differ from those stated, and the layout may be mirrored. The plot area shown is illustrative only and the actual plot area may vary depending on the plot location in the Master Community as selected by the purchaser.

ملاحظة: الخطة والتفاصيل المشمولة هنا هي للإشارة فقط وهي قابلة للتغيير من قبل البائع/المطور الرئيسي بدون إخطار أو مسؤولية مسبقة. كما أن جميع الصور التي تشمل الميزات، والتشطيبات، والأثاث، والمساحات هي للعرض فقط. قد تختلف المناطق، والأبعاد، والتصاميم، والمواد النهائية عن تلك التي أشير إليها، وقد يتم عكس التصاميم كما هي. وإن مساحة المنطقة الميطة هنا هي للعرض فقط، وقد تختلف مساحة المنطقة الفعلية بحسب موقعها في المشروع وبحسب اختيار المشتري.



3 غرف نوم تاون هاوس - الوحدة (M) 3M-2  
3-BEDROOM TOWNHOUSE-TYPE 3M-2(M)



GROUND LEVEL الطابق الأرضي



FIRST LEVEL الطابق الأول

3 غرف نوم + غرفة خادمة - الوحدة المتوسطة (مكوسة)  
المساحة الكلية: 184.54 متر مربع / 1,986.38 قدم مربع

3-BEDROOM+MAID - MID UNIT (MIRRORED)  
TOTAL AREA: 184.54 SQM / 1,986.38 SQFT

03 BEDROOMS

02 BATHROOMS



3 غرف نوم تاون هاوس - الوحدة 3M-2  
3-BEDROOM TOWNHOUSE-TYPE 3M-2



GROUND LEVEL الطابق الأرضي



FIRST LEVEL الطابق الأول

3 غرف نوم + غرفة خادمة - الوحدة المتوسطة  
المساحة الكلية: 184.43 متر مربع / 1,985.2 قدم مربع

3-BEDROOM+MAID - MID UNIT  
TOTAL AREA: 184.43 SQM / 1,985.2 SQFT

03 BEDROOMS

02 BATHROOMS



4 غرف نوم تاون هاوس - الوحدة 4E-2(M)  
4-BEDROOM TOWNHOUSE-TYPE 4E-2(M)



GROUND LEVEL الطابق الأرضي



FIRST LEVEL الطابق الأول

4 غرف نوم + غرفة خادمة - الوحدة النهائية (مكسوة)  
المساحة الكلية: 216.24 متر مربع / 2,327.61 قدم مربع

4-BEDROOM+MAID - END UNIT (MIRRORED)  
TOTAL AREA: 216.24 SQM / 2,327.61 SQFT

04 BEDROOMS

03 BATHROOMS



4 غرف نوم تاون هاوس - الوحدة 4E-2  
4-BEDROOM TOWNHOUSE-TYPE 4E-2



GROUND LEVEL الطابق الأرضي



FIRST LEVEL الطابق الأول

4 غرف نوم + غرفة خادمة - الوحدة النهائية  
المساحة الكلية: 214.17 متر مربع / 2,305.32 قدم مربع

4-BEDROOM+MAID - END UNIT  
TOTAL AREA: 214.17 SQM / 2,305.32 SQFT

04 BEDROOMS

03 BATHROOMS



Note: Plan and details included are indicative only and are subject to change by the Master Developer/Seller at its sole discretion without notice and/or liability. All images, including features, finishes, furnishings and scale are illustrative only. Final areas, dimensions, layout and materials may differ from those stated, and the layout may be mirrored. The plot area shown is illustrative only and the actual plot area may vary depending on the plot location in the Master Community as selected by the purchaser.

ملاحظة: الخطة والتفاصيل المشمولة هنا هي للإشارة فقط وهي قابلة للتغيير من قبل البائع/المطور الرئيسي بدون إخطار أو مسؤولية مسبقة. كما أن جميع الصور التي تشمل الميزات، والتشطيبات، والأثاث، والمساحات هي للعرض فقط. قد تختلف المناطق، والأبعاد، والتصاميم، والمواد النهائية عن تلك التي أُنشِئَ إليها، وقد يتم عكس التصاميم كما هي. وإن مساحة المنطقة المبيّنة هنا هي للعرض فقط، وقد تختلف مساحة المنطقة الفعلية بحسب موقعها في المشروع وبحسب اختيار المشتري.



### 3M-3(M) - 3 Bedroom Townhouse Type



GROUND LEVEL الطابق الأرضي



FIRST LEVEL الطابق الأول

3 غرف نوم + غرفة خادمة - الوحدة المتوسطة (مكسوة)  
المساحة الكلية: 184.54 متر مربع / 1,986.38 قدم مربع

3-BEDROOM+MAID - MID UNIT (MIRRORED)  
TOTAL AREA: 184.54 SQM / 1,986.38 SQFT

03 BEDROOMS

02 BATHROOMS



### 3M-3 - 3 Bedroom Townhouse Type



GROUND LEVEL الطابق الأرضي



FIRST LEVEL الطابق الأول

3 غرف نوم + غرفة خادمة - الوحدة المتوسطة  
المساحة الكلية: 184.43 متر مربع / 1,985.2 قدم مربع

3-BEDROOM+MAID - MID UNIT  
TOTAL AREA: 184.43 SQM / 1,985.2 SQFT

03 BEDROOMS

02 BATHROOMS



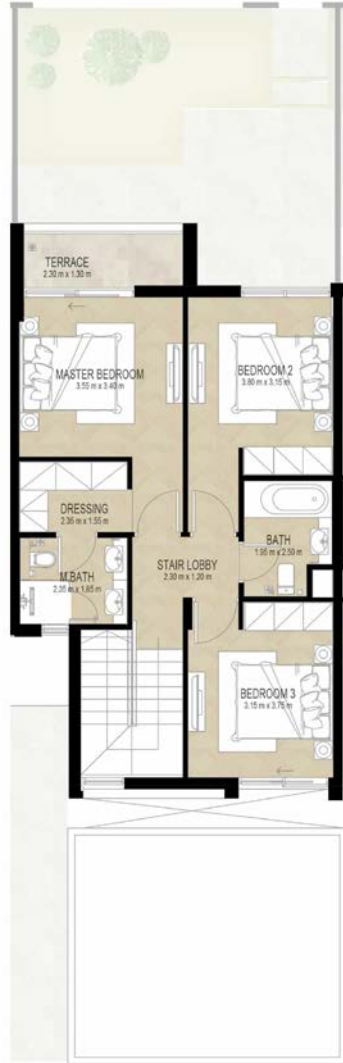
Note: Plan and details included are indicative only and are subject to change by the Master Developer/Seller at its sole discretion without notice and/or liability. All images, including features, finishes, furnishings and scale are illustrative only. Final areas, dimensions, layout and materials may differ from those stated, and the layout may be mirrored. The plot area shown is illustrative only and the actual plot area may vary depending on the plot location in the Master Community as selected by the purchaser.

ملاحظة: الخطة والتفاصيل المضمنة هنا هي للإشارة فقط وهي قابلة للتغيير من قبل البائع/المطور الرئيسي بدون إخطار أو مسؤولية مسبقة. كما أن جميع الصور التي تشمل الميزات، والتشطيبات، والأثاث، والمساحات هي للعرض فقط. قد تختلف المناطق، والأبعاد، والتصاميم، والمواد النهائية عن تلك التي أشير إليها، وقد يتم عكس التصاميم كما هي. وإن مساحة المنطقة المبنية هنا هي للعرض فقط، وقد تختلف مساحة المنطقة الفعلية بحسب موقعها في المشروع وبحسب اختيار المشتري.

3 غرف نوم تاون هاوس - الوحدة 3M-4(M)  
3-BEDROOM TOWNHOUSE-TYPE 3M-4(M)



GROUND LEVEL الطابق الأرضي



FIRST LEVEL الطابق الأول

3 غرف نوم + غرفة خادمة - الوحدة المتوسطة (معكوسة)  
المساحة الكلية: 184.11 متر مربع / 1,981.76 قدم مربع

3-BEDROOM+MAID - MID UNIT (MIRRORED)  
TOTAL AREA: 184.11 SQM / 1,981.76 SQFT

03 BEDROOMS

02 BATHROOMS



GROUND LEVEL الطابق الأرضي



FIRST LEVEL الطابق الأول

3 غرف نوم تاون هاوس - الوحدة 3M-4  
3-BEDROOM TOWNHOUSE-TYPE 3M-4

3 غرف نوم + غرفة خادمة - الوحدة المتوسطة  
المساحة الكلية: 183.78 متر مربع / 1,978.2 قدم مربع

3-BEDROOM+MAID - MID UNIT  
TOTAL AREA: 183.78 SQM / 1,978.2 SQFT

03 BEDROOMS

02 BATHROOMS



Note: Plan and details included are indicative only and are subject to change by the Master Developer/Seller at its sole discretion without notice and/or liability. All images, including features, finishes, furnishings and scale are illustrative only. Final areas, dimensions, layout and materials may differ from those stated, and the layout may be mirrored. The plot area shown is illustrative only and the actual plot area may vary depending on the plot location in the Master Community as selected by the purchaser.

ملاحظة: الخطة والتفاصيل المشمولة هنا هي للإشارة فقط وهي قابلة للتغيير من قبل البائع/المطور الرئيسي بدون إخطار أو مسؤولية مسبقة. كما أن جميع الصور التي تشمل الميزات، والتشطيبات، والأثاث، والمساحات هي للعرض فقط. قد تختلف المناطق، والأبعاد، والتصاميم، والمواد النهائية عن تلك التي أشير إليها، وقد يتم عكس التصاميم كما هي. وإن مساحة المنطقة الميمنة هنا هي للعرض فقط، وقد تختلف مساحة المنطقة الفعلية بحسب موقعها في المشروع وبحسب اختيار المشتري.



## 4 غرف نوم تاون هاوس - الوحدة 4E-3(M) 4-BEDROOM TOWNHOUSE-TYPE 4E-3(M)



GROUND LEVEL الطابق الأرضي



FIRST LEVEL الطابق الأول

4 غرف نوم + غرفة خادمة - الوحدة النهائية (مكسوة)  
المساحة الكلية: 216.27 متر مربع / 2,327.93 قدم مربع

4-BEDROOM+MAID - END UNIT (MIRRORED)  
TOTAL AREA: 216.27 SQM / 2,327.93 SQFT

04 BEDROOMS

03 BATHROOMS



GROUND LEVEL الطابق الأرضي



FIRST LEVEL الطابق الأول

## 4 غرف نوم تاون هاوس - الوحدة 4E-3 4-BEDROOM TOWNHOUSE-TYPE 4E-3

4 غرف نوم + غرفة خادمة - الوحدة النهائية  
المساحة الكلية: 216.45 متر مربع / 2,329.86 قدم مربع

4-BEDROOM+MAID - END UNIT  
TOTAL AREA: 216.45 SQM / 2,329.86 SQFT

04 BEDROOMS

03 BATHROOMS



### 3M-5(M) - 3 Bedroom Townhouse Type



GROUND LEVEL الطابق الأرضي



FIRST LEVEL الطابق الأول

3 Bedroom + Maid Room - Average Unit (Mirrored)  
Total Area: 184.51 SQM / 1,986.06 SQFT

03 BEDROOMS

02 BATHROOMS



### 3M-5 - 3 Bedroom Townhouse Type



GROUND LEVEL الطابق الأرضي



FIRST LEVEL الطابق الأول

3 Bedroom + Maid Room - Average Unit (Mirrored)  
Total Area: 184.44 SQM / 1,985.31 SQFT

03 BEDROOMS

02 BATHROOMS



Note: Plan and details included are indicative only and are subject to change by the Master Developer/Seller at its sole discretion without notice and/or liability. All images, including features, finishes, furnishings and scale are illustrative only. Final areas, dimensions, layout and materials may differ from those stated, and the layout may be mirrored. The plot area shown is illustrative only and the actual plot area may vary depending on the plot location in the Master Community as selected by the purchaser.

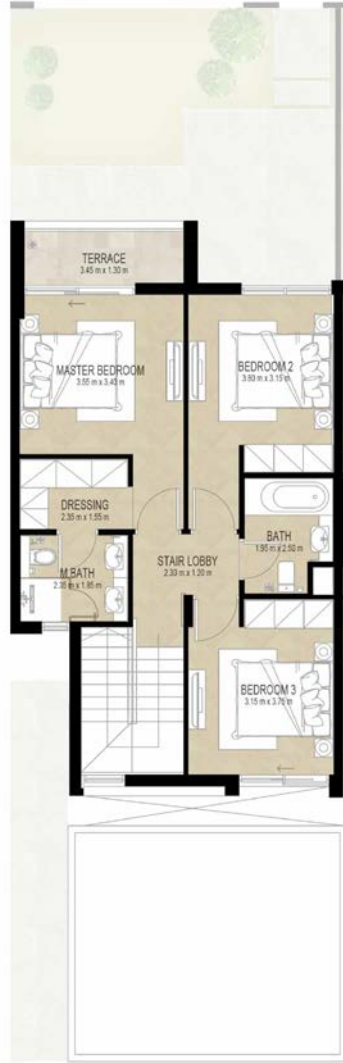
ملحظة: الخطة والتفاصيل المشمولة هنا هي للإشارة فقط وهي قابلة للتغيير من قبل البائع/المطور الرئيسي بدون إخطار أو مسؤولية مسبقة. كما أن جميع الصور التي تشمل الميزات، والتشطيبات، والأثاث، والمساحات هي للعرض فقط. قد تختلف المناطق، والأبعاد، والتصاميم، والمواد النهائية عن تلك التي أشير إليها، وقد يتم عكس التصاميم كما هي. وإن مساحة المنطقة المبيّنة هنا هي للعرض فقط، وقد تختلف مساحة المنطقة الفعلية بحسب موقعها في المشروع وبحسب اختيار المشتري.



3 غرف نوم تاون هاوس - الوحدة 3M-6(M)  
3-BEDROOM TOWNHOUSE-TYPE 3M-6(M)



GROUND LEVEL الطابق الأرضي



FIRST LEVEL الطابق الأول

3 غرف نوم + غرفة خادمة - الوحدة المتوسطة (معكوسة)  
المساحة الكلية: 184.07 متر مربع / 1,981.33 قدم مربع

3-BEDROOM+MAID - MID UNIT (MIRRORED)  
TOTAL AREA: 184.07 SQM / 1,981.33 SQFT

03 BEDROOMS

02 BATHROOMS



3 غرف نوم تاون هاوس - الوحدة 3M-6  
3-BEDROOM TOWNHOUSE-TYPE 3M-6



GROUND LEVEL الطابق الأرضي



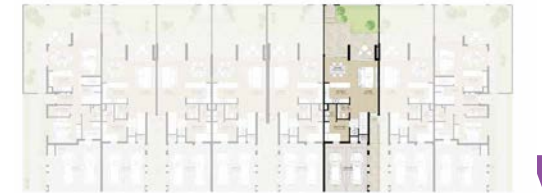
FIRST LEVEL الطابق الأول

3 غرف نوم + غرفة خادمة - الوحدة المتوسطة  
المساحة الكلية: 183.77 متر مربع / 1,978.1 قدم مربع

3-BEDROOM+MAID - MID UNIT  
TOTAL AREA: 183.77 SQM / 1,978.1 SQFT

03 BEDROOMS

02 BATHROOMS



Note: Plan and details included are indicative only and are subject to change by the Master Developer/Seller at its sole discretion without notice and/or liability. All images, including features, finishes, furnishings and scale are illustrative only. Final areas, dimensions, layout and materials may differ from those stated, and the layout may be mirrored. The plot area shown is illustrative only and the actual plot area may vary depending on the plot location in the Master Community as selected by the purchaser.

ملاحظة: الخطة والتفاصيل المشمولة هنا هي للإشارة فقط وهي قابلة للتغيير من قبل البائع/المطور الرئيسي بدون إخطار أو مسؤولية مسبقة. كما أن جميع الصور التي تشمل الميزات، والتشطيبات، والأثاث، والمساحات هي للعرض فقط. قد تختلف المناطق، والأبعاد، والتشطيبات، والمواد النهائية عن تلك التي أُنشِئَ إليها، وقد يتم عكس التخطيط كما هي. وإن مساحة المنطقة المبيّنة هنا هي للعرض فقط، وقد تختلف مساحة المنطقة الفعلية بحسب موقعها في المشروع وبحسب اختيار المشتري.





4 غرف نوم تاون هاوس - الوحدة 4E-4(M)  
4-BEDROOM TOWNHOUSE-TYPE 4E-4(M)



GROUND LEVEL الطابق الأرضي



FIRST LEVEL الطابق الأول

4 غرف نوم + غرفة خادمة - الوحدة النهائية (مكسوة)  
المساحة الكلية: 216.19 متر مربع / 2,327.07 قدم مربع

4-BEDROOM+MAID - END UNIT (MIRRORED)  
TOTAL AREA: 216.19 SQM / 2,327.07 SQFT

04 BEDROOMS 03 BATHROOMS



4 غرف نوم تاون هاوس - الوحدة 4E-4  
4-BEDROOM TOWNHOUSE-TYPE 4E-4



GROUND LEVEL الطابق الأرضي



FIRST LEVEL الطابق الأول

4 غرف نوم + غرفة خادمة - الوحدة النهائية  
المساحة الكلية: 216.46 متر مربع / 2,329.98 قدم مربع

4-BEDROOM+MAID - END UNIT  
TOTAL AREA: 216.46 SQM / 2,329.98 SQFT

04 BEDROOMS 03 BATHROOMS



Note: Plan and details included are indicative only and are subject to change by the Master Developer/Seller at its sole discretion without notice and/or liability. All images, including features, finishes, furnishings and scale are illustrative only. Final areas, dimensions, layout and materials may differ from those stated, and the layout may be mirrored. The plot area shown is illustrative only and the actual plot area may vary depending on the plot location in the Master Community as selected by the purchaser.

ملاحظة: الخطة والتفاصيل المشمولة هنا هي للإشارة فقط وهي قابلة للتغيير من قبل البائع/المطور الرئيسي بدون إخطار أو مسؤولية مسبقة. كما أن جميع الصور التي تشمل الميزات، والتشطيبات، والأثاث، والمساحات هي للعرض فقط. قد تختلف المناطق، والأبعاد، والتصاميم، والمواد النهائية عن تلك التي أشير إليها، وقد يتم عكس التصاميم كما هي. وإن مساحة المنطقة المبيّنة هنا هي للعرض فقط، وقد تختلف مساحة المنطقة الفعلية بحسب موقعها في المشروع وبحسب اختيار المشتري.







# LA VIOLETA

— AT —



## VILLANOVA

FOR MORE INFORMATION PLEASE CONTACT



**REAL ESTATE**

STAY AHEAD, INVEST SMART

 +971 55 476 7630  
 +971 4 368 7878  
 [info@afsrealestate.com](mailto:info@afsrealestate.com)  
 [www.afsrealestate.com](http://www.afsrealestate.com)



**DUBRICKS**

POSSIBILITIES ARE LIMITLESS

 +971 50 674 2020  
 +971 4 368 7878  
 [info@dubricks.com](mailto:info@dubricks.com)  
 [www.dubricks.com](http://www.dubricks.com)